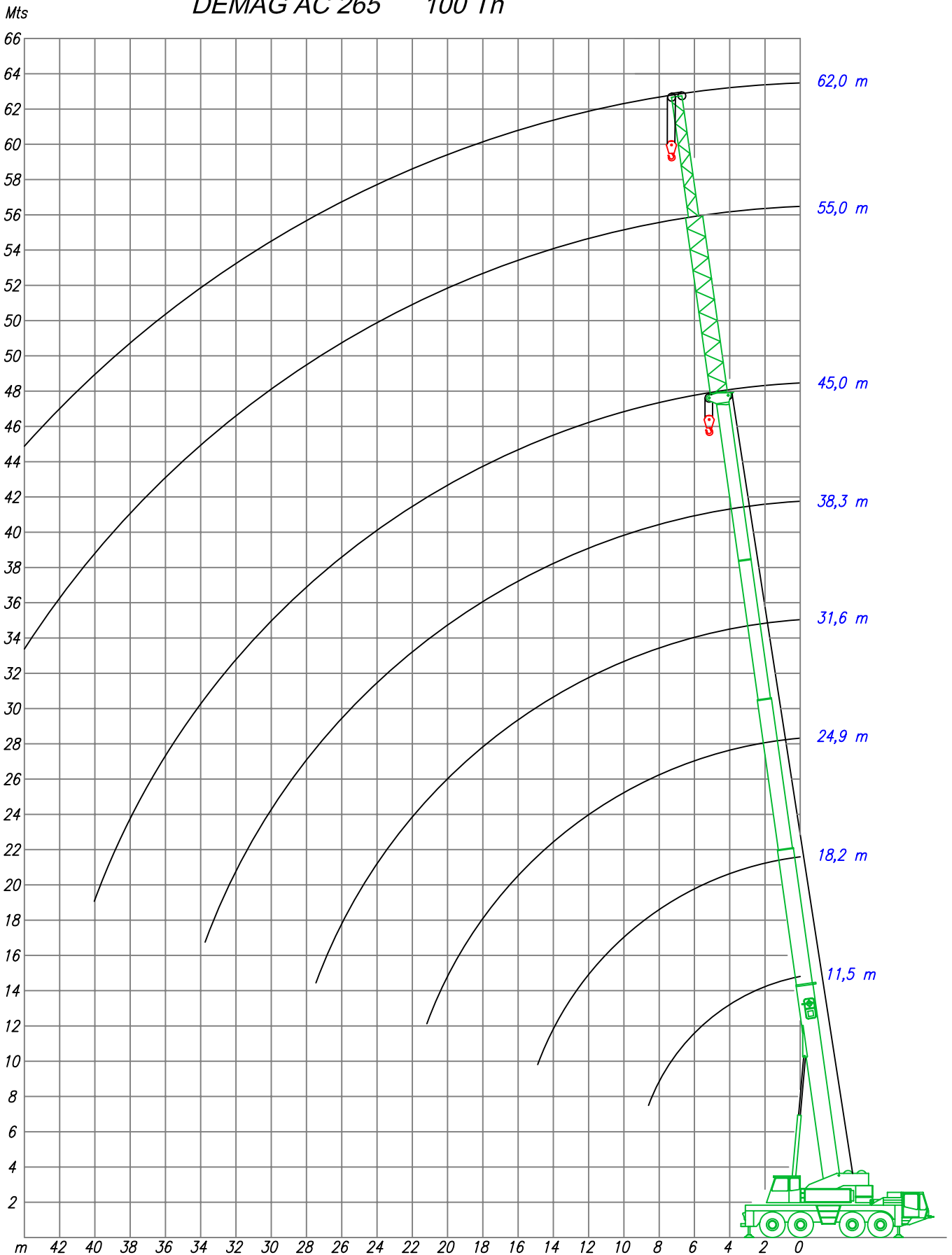


DEMAG AC 265 100 Tn



AC 265 'S' Fuerzas de elevación de la pluma principal al 75%
 Cargas tn = carga + pasteca



Contrapeso 16Tn
 Base de los apoyos extendido 7mt

Radio [m]	Pluma Principal					
	11.5	18.2	24.9	31.6	38.3	45.0
2.7	100.0 1)-2)	-	-	-	-	-
3	85.0 1)	-	-	-	-	-
3.5	78.2 1)	50.0*	-	-	-	-
4	68.9 1)	50.0*	-	-	-	-
4.5	61.5*	50.0*	35.0	-	-	-
5	55.5*	50.0*	35.0	25.0	-	-
6	46.2*	46.4*	31.0	25.0	19.0	-
7	39.5*	39.4*	27.0	23.5	19.0	12.0
8	34.7	33.6	25.0	21.0	17.7	12.0
9	28.6	27.4	22.0	19.5	16.5	11.8
10	-	22.9	20.5	18.0	15.3	11.5
12	-	16.8	16.4	15.5	13.0	10.5
14	-	13.0	12.6	13.5	11.5	9.4
16	-	-	9.9	11.4	10.0	8.2
18	-	-	7.8	9.3	9.0	7.2
20	-	-	6.2	7.8	7.8	6.4
22	-	-	5.0	6.5	6.5	5.7
24	-	-	-	5.4	5.5	5.0
26	-	-	-	4.6	4.6	4.5
28	-	-	-	3.9	3.8	3.8
30	-	-	-	-	3.2	3.2
32	-	-	-	-	2.7	2.6
34	-	-	-	-	2.2	2.1
36	-	-	-	-	-	1.7
38	-	-	-	-	-	1.3
40	-	-	-	-	-	1.0

Número de vueltas del cable						
	1) 18/*12/7	*10/7	7	5	4	3
Secuencia de despliegue % de telescopios						
Tel.1	0	40	80	60	80	100
Tel.2	0	40	80	60	80	100
Tel.3	0	0	0	60	80	100
Tel.4	0	0	0	60	80	100
DS	01	01	01	01	01	01

DS = Interruptor codificador en la consola PAT

- 1) con pasadores
- 2)